

# 山口県東部地域における 前立腺癌の疫学調査

NPO山口県東部泌尿器科研究会



# 調査の概要

## 目的

限られた地域における泌尿器科領域悪性腫瘍のできる限り正確な発生頻度を継続的に調査し、将来的に日本人の泌尿器科領域の癌発生頻度を推計するために、我々は山口県東部地域における泌尿器科癌の疫学調査を1994年から行ってきた。今回1994年から2003年までの10年間の前立腺癌の調査結果を検討した。

## 方法

- 1)毎年1月から12月までに各医療機関で確定診断された症例の届け出方式とした
- 2)重複症例は主に治療を行った医療機関からの情報を主体とした
- 3)調査対象地域以外の症例は除外した
- 4)当地域外で調査対象患者が受診する可能性のある医療機関には随時調査への協力を依頼した

# 調査の地域

調査対象地域は種々の条件を勘案し、調査精度向上のため以下の8市、7郡とした。

[市] 山口市 防府市 下松市 岩国市  
柳井市 光市 徳山市 新南陽市

[郡] 大島郡 玖珂郡 熊毛郡 都濃郡  
佐波郡 阿武郡 吉敷郡(小郡町、秋穂町)

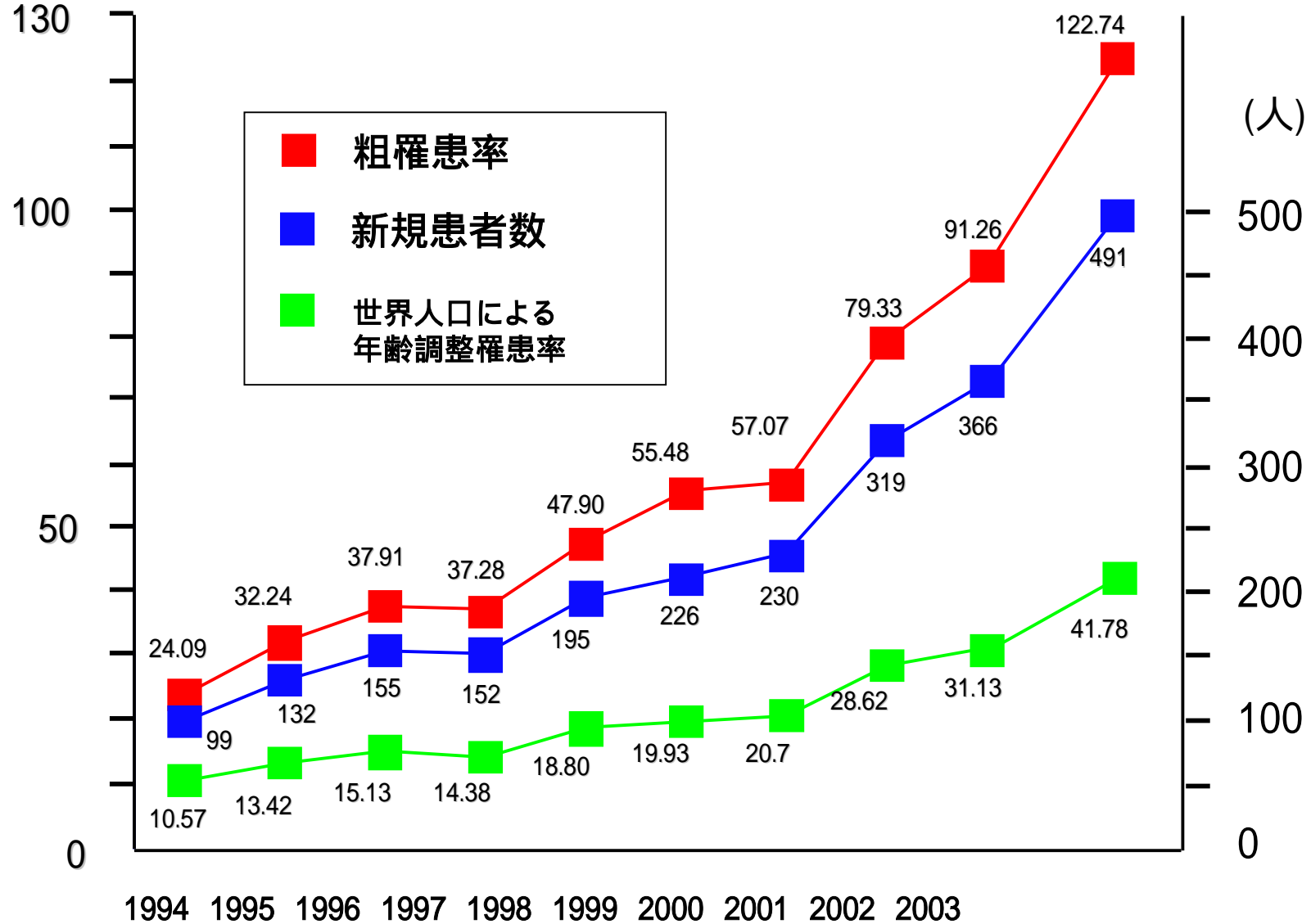
(平成15年3月以前の市町村合併以前の市町村名で表記)

上記対象地域の各年の人口は、山口県統計課による山口県推計人口(毎年10月1日現在)を用いた。

年	1994	1995	1996	1997	1998	1999	2000	2001	2002	2003
総人口	861,076	858,735	857,440	856,053	854,704	852,576	847,561	845,544	843,466	841,379
男性人口	410,976	409,474	408,850	407,774	407,063	405,739	403,025	402,143	401,069	400,041

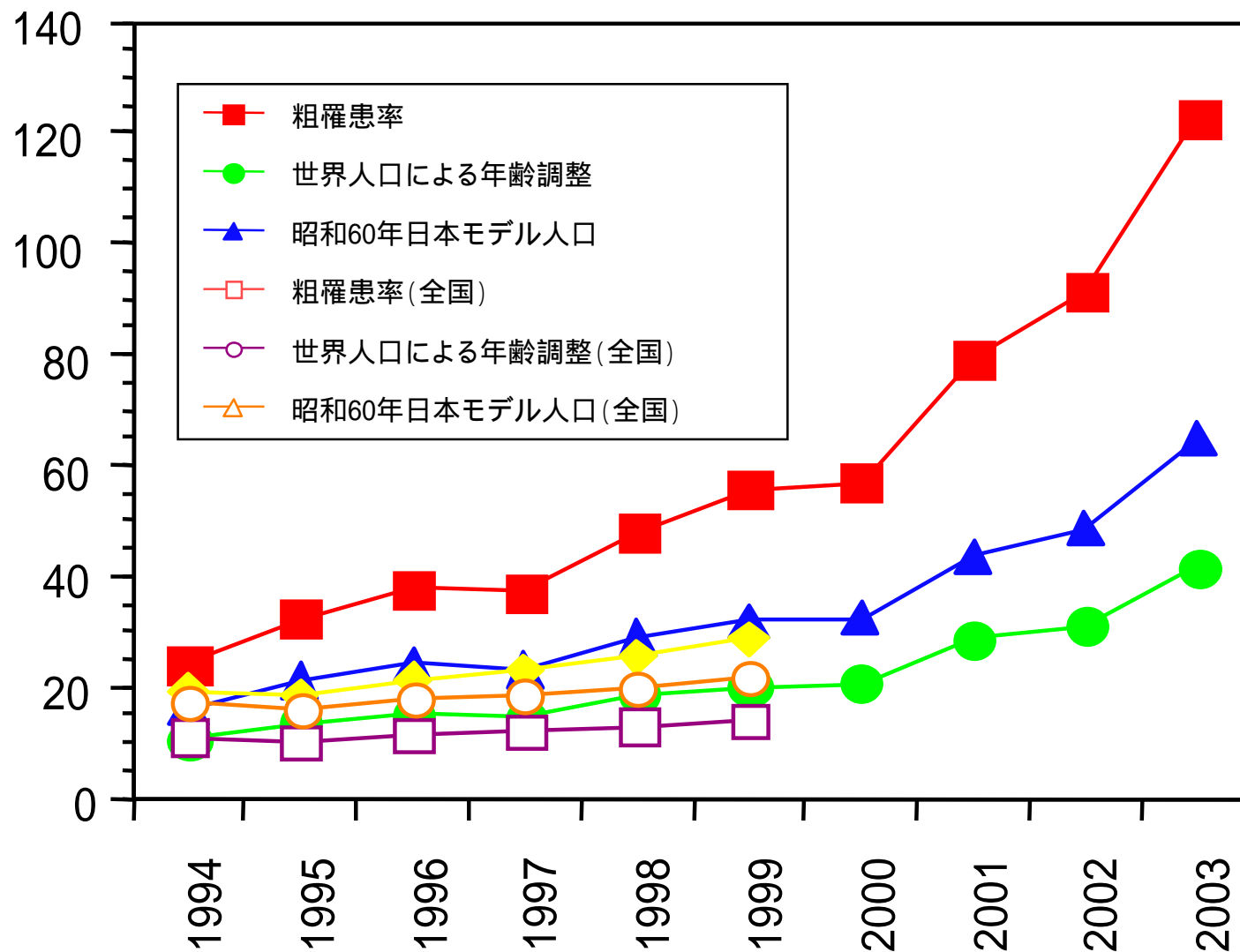
# 新規患者数推移

(/10万人あたり)



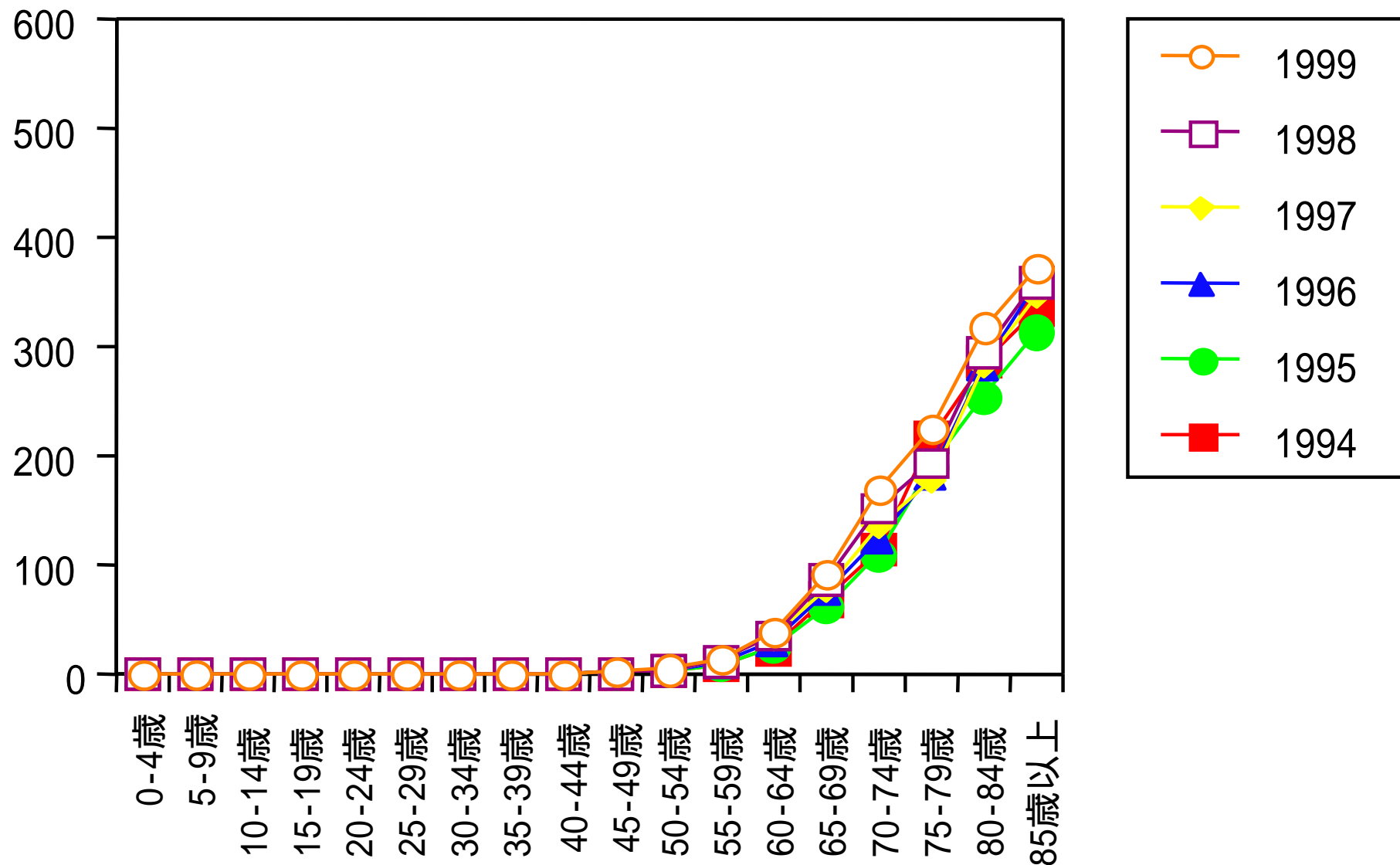
# 厚生労働省がん研究助成金による『地域がん登録』研究班 推計値との比較

(/10万人あたり)



# 全国年齢階層別粗罹患率

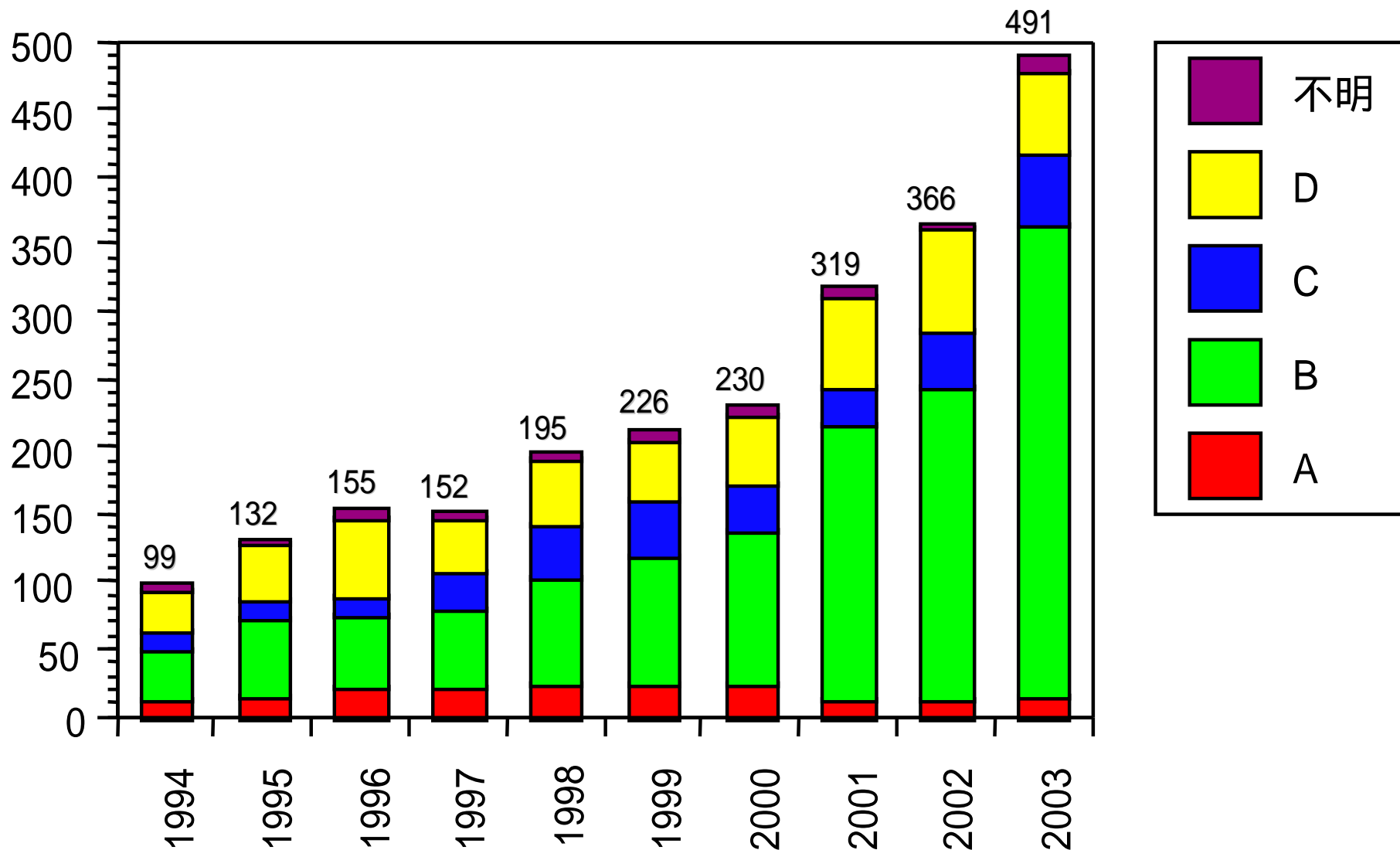
(/10万人あたり)





# 臨床病期別推移

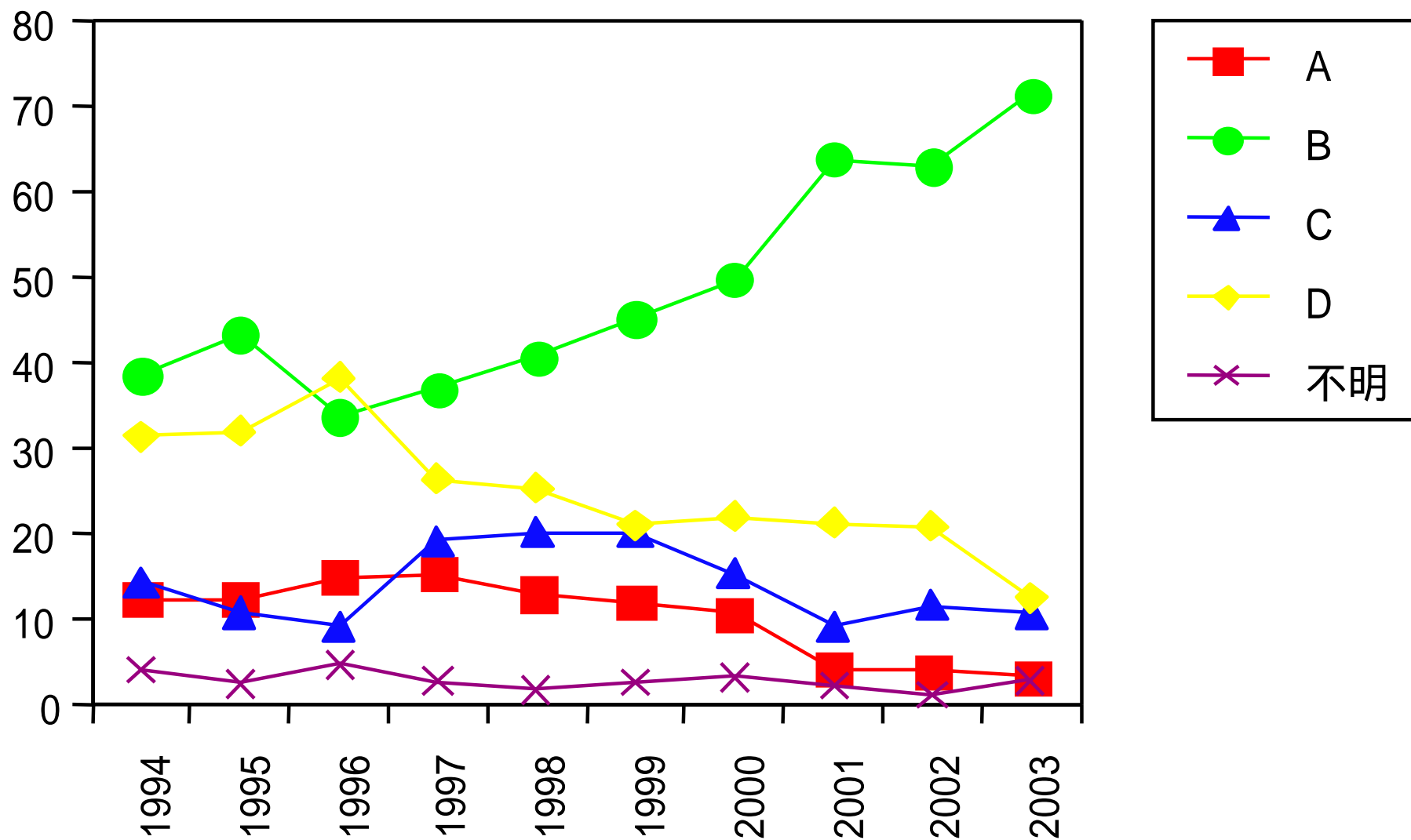
(人)





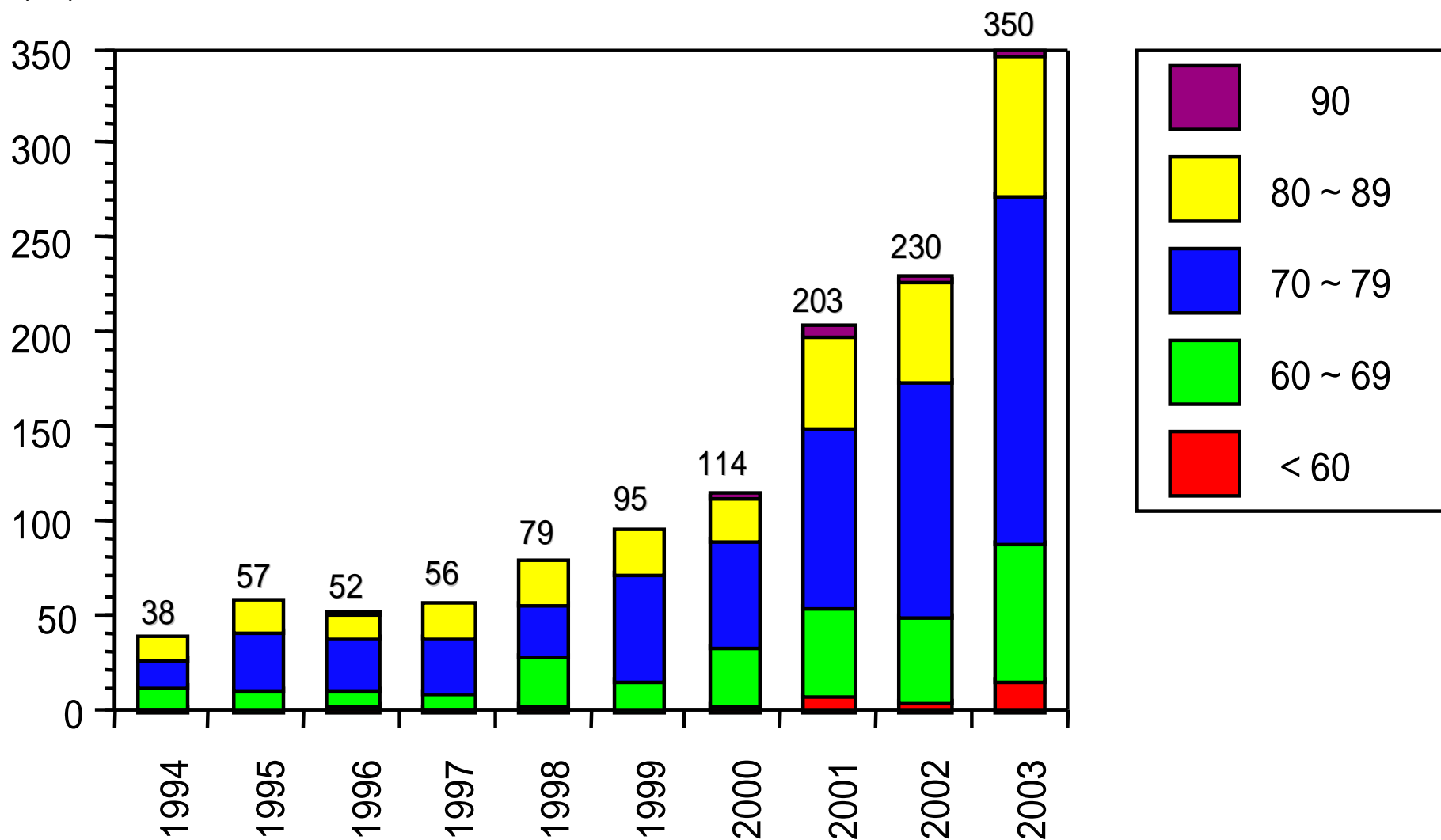
# 臨床病期別割合(%)

(%)



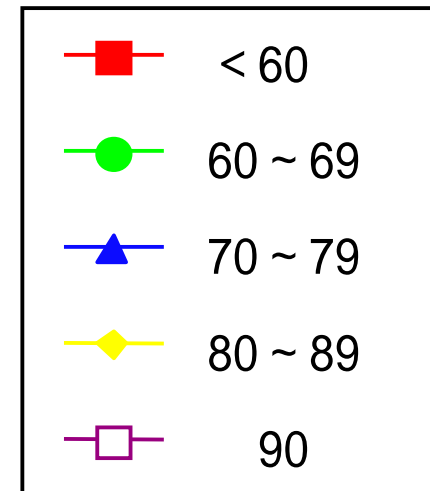
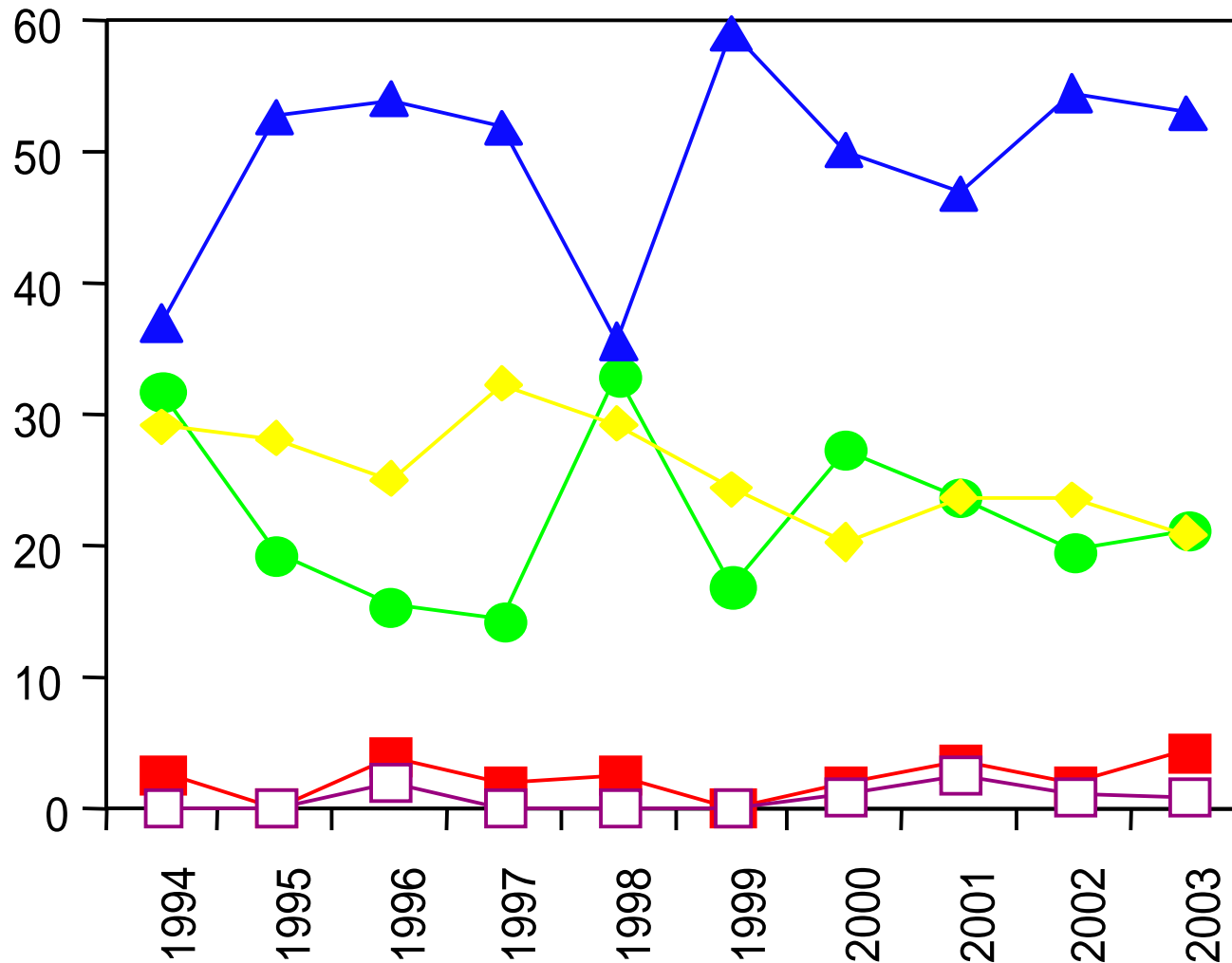
# 病期B：年次推移

(人)



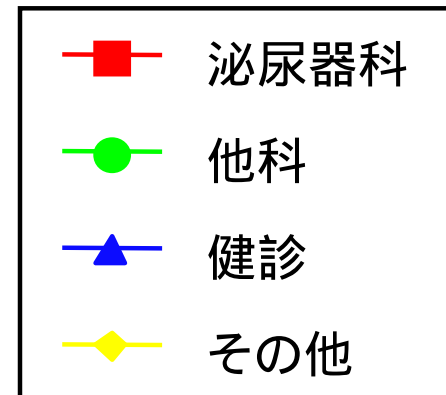
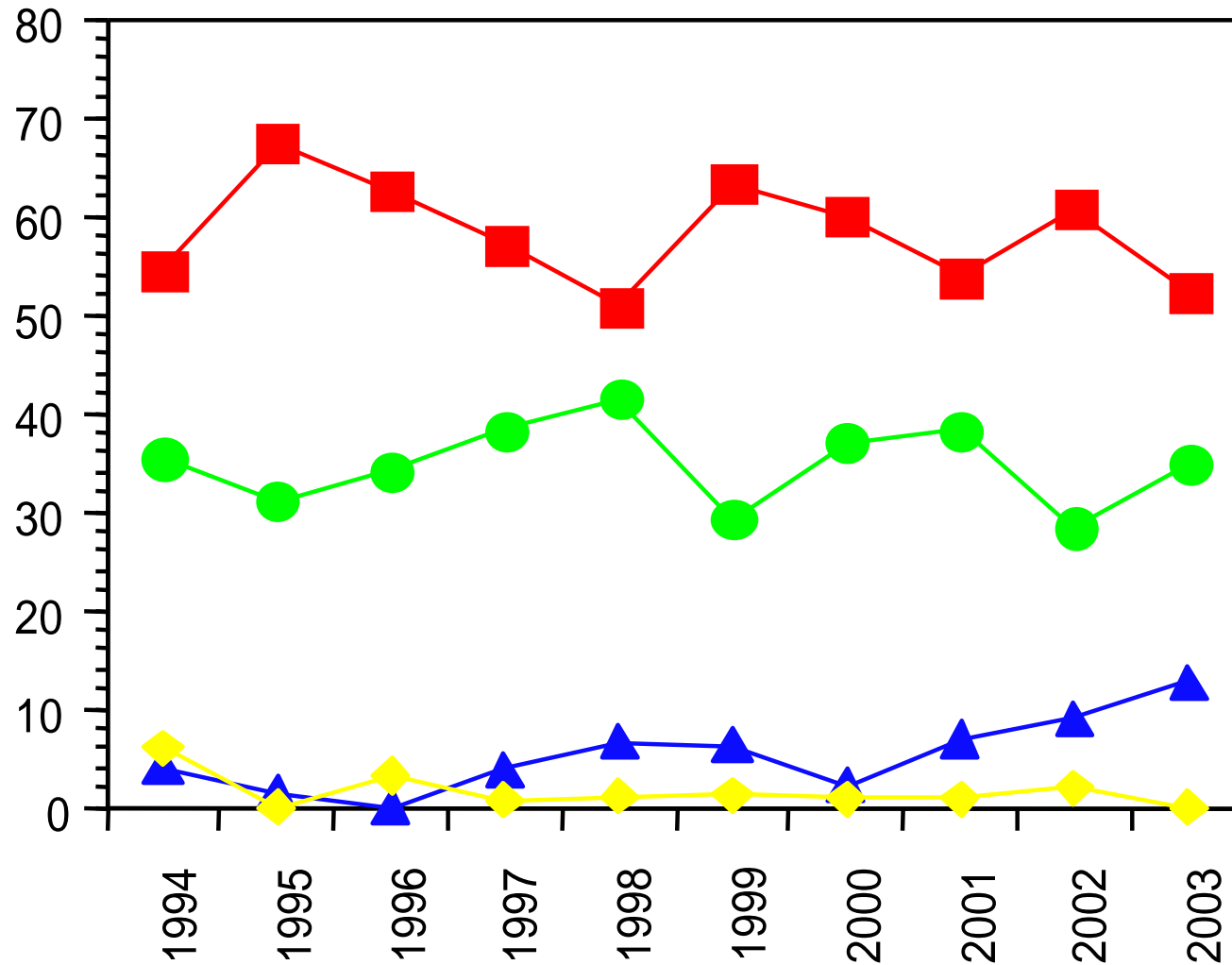
# 病期B：年齡層別(%)

(%)



# 初診医療機関

(%)





## 結語

1. 山口県東部地域における前立腺癌患者数は、2003年では 491人であり、粗罹患率、世界人口による年齢調整罹患率とも に年々増加傾向にあった。
2. 年齢階層別粗罹患率では70歳、80歳台が増加しており、70歳 台は1994年調査開始時と比較して2003年で約5倍の増加傾向 を示した。
3. 病期別では病期B症例が増加、病期D症例が減少傾向にあった。病期Bの年齢層別では70歳台の割合が多かったが年次推移に変 化は認めなかった。

# 調査対象施設

山口赤十字病院(山口市)  
済生会山口総合病院(山口市)  
本永泌尿器科医院(山口市)  
ながた泌尿器科医院(山口市)  
山口県総合医療センター(防府市)  
(旧山口県立中央病院)  
桑陽病院(防府市)  
山口泌尿器科クリニック(防府市)  
三田尻病院(防府市)  
社会保険徳山中央病院(周南市)  
小金丸医院(周南市)  
徳山病院(周南市)\*  
新南陽市民病院(周南市)  
かまたクリニック(周南市)  
周南記念病院(下松市)  
(旧徳山記念病院)  
しのはらクリニック(下松市)  
中山医院(下松市)  
日立病院(下松市)\*  
周東総合病院(柳井市)  
こうだクリニック(柳井市)

光市立病院(光市)  
国立病院機構岩国医療センター(岩国市)  
(旧国立岩国病院)  
廣中泌尿器科(岩国市)  
いなだ泌尿器科クリニック(岩国市)  
岩国みなみ病院(岩国市)\*  
錦病院(岩国市)\*  
岩国市医療センター医師会病院(岩国市)\*  
岩国中央病院(岩国市)  
小郡第一病院(吉敷郡小郡町)  
大和病院(熊毛郡大和町)  
光輝病院(熊毛郡平生町)  
平生クリニック(熊毛郡平生町)  
町立大島病院(大島郡大島町)  
益田赤十字病院(島根県益田市)\*\*  
町立美和病院(玖珂郡美和町)\*  
安本医院(大島郡東和町)\*  
中村クリニック(玖珂郡和木町)  
錦中央病院(玖珂郡錦町)  
玖珂クリニック(玖珂郡玖珂町)\*  
国立病院機構大竹病院(広島県大竹市)\*\*

\* 泌尿器科常勤医がいない施設 \*\* 調査対象地域外の施設